

RINA 1

KEEP IN MOTION

2023

ANDRÉ ONANA



En Rinat no solo fabricamos **productos para porteros**, si no que creamos conceptos y herramientas innovadoras que permitan a los deportistas desempeñarse al máximo y mejorar su rendimiento.

Nos apasiona la portería y por eso hemos logrado un **alto grado de especialización**, para ofrecer a nuestros colegas cancerberos artículos que cumplan con las necesidades y exigencias de la profesión.

Nos sentimos orgullosos de ser la única marca en el mundo que diseña, crea, desarrolla y produce sus guantes de portero y otros artículos.

Con **más de 35 años de experiencia** en el mercado, hemos acompañado a los arqueros bajo los 3 palos y hemos perfeccionado nuestros productos en cada nueva colección, buscando siempre crear los guantes más cómodos y la ropa más técnica y funcional, porque sabemos lo que es ser portero y la importancia que tiene el sentirse seguros y cómodos.

*In Rinat we produce more than just **goalkeepers products**, we create innovative concepts and tools that allow athletes to perform to the maximum and improve their performance.*

*We are passionate about the goal and that is why we have achieved a **high level of specialization** to offer our fellow goalkeepers articles that meet the needs and demands of the profession.*

We are proud to be the only brand in the world that designs, creates, develops and produces their goalkeeper gloves and other items.

*With **more than 35 years in the market**, we have been side to side with goalkeepers protecting their goal and we have perfected our products in each collection, always looking to create the most comfortable glove and the most technical and functional clothing, because we know what it is to be a goalkeeper and how important is to feel safe and comfortable.*

RINA¹

CONOCE TU GUANTE

ABOUT YOUR GLOVES



TIPOS DE CORTE

TYPES OF CUT



CORTE ERGONÓMICO / ERGONOMIC CUT

Este corte brinda comodidad inigualable al simular la posición y forma natural de la mano en reposo, es decir, semiflexionada, reduciendo así la fatiga.

This cut provides unmatched comfort by simulating the natural position of your hand while resting.



CORTE NEGATIVO / NEGATIVE CUT

Este corte tiene las costuras en el interior del guante. Pierde un poco de superficie de látex pero a cambio consigue un gran ajuste a la mano. Es un corte muy técnico que al ser tan ajustado consigue la máxima sensación de control y contacto con el balón.

This cut has seams inside the glove. It loses some latex surface but you feel it really tight on your hand. This is a very technical cut and since it is so tight you have great control when contacting the ball.



CORTE NEGATIVE ROLL / NEGATIVE ROLL CUT

El látex de la palma envuelve casi por completo los dedos índice y meñique, uniéndose con la aplicación del dorso. En los dedos anular y medio tenemos corte negativo, las costuras internas dan la sensación de más ajuste, especialmente diseñado para aquellos a los que buscan máxima sensación con el balón.

The latex of the palm surrounds almost completely the index and little fingers, joining with the application of the back. In the ring and middle fingers we have negative cut, the inner seams make it feel more fitted, specially designed for those who seek maximum contact feeling with the ball.



CORTE ARROW ARROW CUT

Corte híbrido con terminación angular en la punta de los dedos formada por el tipo de costura aplicada en la fabricación del guante, buscando una sensación innovadora. Este tipo de corte en las yemas de los dedos te proporcionará zonas adicionales de grip mientras que ayuda a retardar el desgaste natural del látex en la punta de los dedos. Dedos medios en corte rollfinger y toda la construcción sumamente ergonómica.

Hybrid cut with an angular termination on the fingertips formed by the type of stitching that is applied in the glove manufacturing process, seeking an innovative look and feel. This type of fingertip cut will give you additional areas of grip while helping to reduce the wear and tear of the latex on the fingertips. Middle fingers with rollfinger cut and highly ergonomic construction.



CORTE FLAT / FLAT CUT

Es el corte clásico. Como su nombre lo dice, indica que la estructura del guante y la palma son planos. El látex de la palma está unido al dorso por medio de una aplicación que puede ser textil o algún otro material.

This is the classic cut. As its name states, the glove and palm structure are flat. The palm latex is attached by a section that can be either textile or some other material.



CORTE ERGO ROLL / ERGO ROLL CUT

Mezcla lo mejor de dos cortes, el Ergonómico que aporta comodidad y ajuste perfecto a la forma natural de la mano y el Rollfinger que brinda mayor área de Látex en los dedos para tener mejor sujeción y contacto con el balón.

Combines the best of two cuts, the Ergonomic and Rollfinger providing both comfort and natural catch-ready position while also giving maximum surface area for optimum grip and security.



CORTE ROLL FINGER / ROLL FINGER CUT

El látex de cada dedo los envuelve casi por completo, dando así mayor área de sujeción. Es un corte más ajustado, ejerce un poco de presión sobre los dedos sin dejar de proporcionar comodidad. No por nada, es de los cortes más populares en Europa.

The latex of each finger wraps around them almost completely, thus providing a larger gripping area. It's a tighter cut, exerting a bit of pressure on the fingers while still providing comfort. Not for nothing, it's one of the most popular cuts in Europe.

TIPOS DE PALMA

TYPES OF PALM

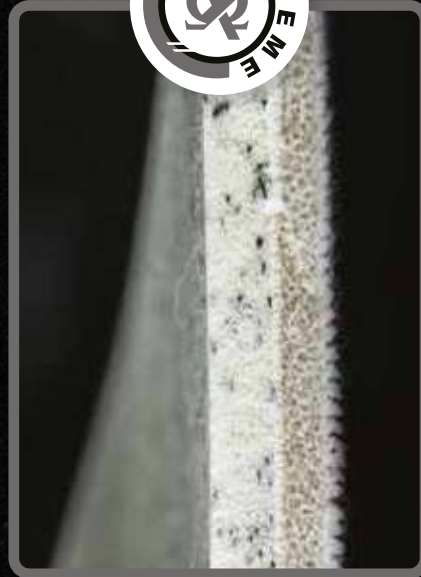


XTREME WET & GRIP

3.5mm Látex + 3mm PU.

Nueva formulación de última generación desarrollada para garantizar un agarre extremo aún en condiciones lluviosas. Tiene un gran desempeño, balance perfecto entre grip top y buena resistencia, de las mejores opciones que hay en látex de gama alta para condiciones mojadas.

New formulation developed to guarantee extreme grip even in rainy conditions. It has great performance, a perfect balance between top grip and good resistance, one of the best options in high-end latex for wet conditions.

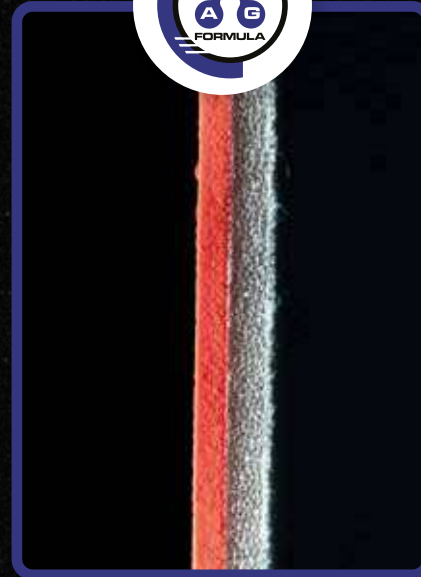


OMEGA XTREME

3mm Látex + 3mm PU.

Látex de origen Alemán con excelente desempeño y durabilidad. Formulado con incrustaciones de cuarzo que garantizan un grip absoluto e inigualable, desarrollada especialmente para Rinat. Recomendado para césped natural, terrenos secos y con excelentes características para usarse en condiciones de humedad.

German latex with excellent performance and durability. It is one of the best latex on the worldwide market, guaranteeing an absolute and unmatched grip. Formulation developed especially for Rinat. Recommended for natural grass, dry or partially wet grounds.



AXG FORMULA

3mm Latex + 3mm PU

Látex de última generación desarrollado en Alemania especialmente para Rinat garantizando un grip extremo aún en condiciones lluviosas. Tiene un inmejorable desempeño, balance perfecto entre agarre top y resistencia, lo mejor que hay en látex de gama alta para mojado.

Latest generation latex developed in Germany especially for Rinat, guaranteeing extreme grip even in rainy conditions. It has an unmatched performance, a perfect balance between top grip and resistance, top high-end latex for wet conditions.



OMEGA GRIP

3mm Látex + 3mm PU.

Látex de origen Alemán con excelente desempeño y durabilidad. Es uno de los mejores látex en el mercado a nivel mundial garantizando un grip absoluto e inigualable. Formulación desarrollada especialmente para Rinat. Recomendado para césped natural, terrenos secos o parcialmente mojados.

German latex with maximum performance and durability. One of the best latexes in the market guaranteeing absolute and unmatched grip. Specially formulated for Rinat. Recommended for natural grass on dry or slightly wet conditions.

TIPOS DE PALMA

TYPES OF PALM



CONTACT GRIP
3,5mm Látex + 3mm PU.

Sus características de alto rendimiento, ofrece un agarre excepcional y un control óptimo tanto en condiciones secas como en mojado. Su composición avanzada garantiza un resultado confiable, permitiendo a los porteros mostrar sus habilidades con certeza, sin importar el clima. Viene protegido con una capa de film transparente para que al látex no se le adhieran partículas.

Its high performance characteristics offer exceptional grip and optimal control in both dry and wet conditions. Its advanced composition guarantees a reliable result, allowing goalkeepers to show their skills with certainty, whatever the weather. It is protected with a layer of transparent film so that the latex does not adhere to particles.



HARD GROUND PLUS NEXT
3mm Látex + 3mm PU.

Llevamos el látex enfocado en resistencia al siguiente nivel, esta formulación exclusivamente desarrollada para Rinat te brindará excelente durabilidad la cual incluso mejora en condiciones de poca humedad. Tiene un muy buen nivel de amortiguación para absorber los impactos con el balón y te ofrece un buen grip que lo hace resaltar entre las formulaciones de alta resistencia.

We took the latex focused on resistance to the next level, this formulation exclusively developed for Rinat will provide you with excellent durability which even improves in low humidity conditions. It has a very good level of cushioning to absorb impacts with the ball and offers a good grip that makes it stand out among high-resistance formulations.



SUPER SOFTY XP
3mm Látex + 3mm PU.

Látex con buen desempeño y durabilidad. Se recomienda utilizar en seco o condiciones ligeramente húmedas y en césped natural. Ideal para entrenamientos.

Latex with good performance and durability. It is recommended to use in dry or slightly wet conditions and on natural grass. Ideal for training.



LATECH
3mm + 3mm PU.

La formulación de esta palma está diseñada para ser de alta resistencia, es la composición con mayor durabilidad de nuestro catálogo. Su uso recomendado es para cualquier terreno, especialmente los de alta abrasión y en condiciones secas.

The formulation of this palm is designed to be highly resistant, it is the composition with the greatest durability in our catalogue. Its recommended use is for any terrain, especially those with high abrasion and in dry conditions.

TECNOLOGÍAS

FEATURES

WRAPPED THUMB / FINGERS

El látex de la palma se extiende por encima de los dedos abrazándolos, dando así mayor superficie de contacto para tener una mejor sujeción.

Latex from the palm wraps around the fingers to provide additional surface area.



PUNCHING ZONE

Tecnología desarrollada para proteger los nudillos al despejar o bloquear con los puños, además potencializa el impacto haciendo que tu despeje llegue más lejos y así mantener a salvo tu portería.

Technology developed to protect the knuckles when clearing or blocking with the fists, also enhances the impact by making your clearance go further and thus keep your goal safe.



NOVA - TEX

Tejido textil utilizado como base para la construcción del guante, cuenta con propiedades elásticas mecánicas generadas por el tipo de unión de las fibras dando como resultado un equilibrio entre durabilidad, comodidad y ligereza en el cuerpo del guante.

Textile fabric used as the basis for the construction of the glove, it has mechanical elastic properties generated by the type of union of the fibers resulting in a balance between durability, comfort and lightness in the body of the glove.



EXTENDED PALM

El broche tiene una aplicación de látex en la parte interna de la muñeca, justo debajo de la palma, dando mayor superficie de contacto para mayor seguridad y mejor sujeción.

The wristband has a latex application on the inside of the wrist just below the palm creating larger surface area and additional grip.



SPINES

Sistema de protección para los dedos, que aporta fortaleza y reduce las probabilidades de lesiones.

Protection system for the fingers, which provides strength and reduces the chances of injury.



EXTENDED PALM

Abertura con lycra en la zona externa de la muñeca que facilita la entrada de la mano al guante.

Opening with Lycra in the external area of the wrist that facilitates the entry of the hand to the glove.



TECNOLOGÍAS

FEATURES

SIDE SHIELD

Aplicación adicional de material resistente en la sección lateral del guante. Brinda protección al látex para evitar el desgaste causado por los lances.

Additional application on the side of the glove. This protects the latex from damaging when diving.



PRO FIT

Cintillo ubicado en la sección interior de la muñeca. Permite ajustar el guante en su lugar y manipularlo más fácilmente sin dañar zonas delicadas de la construcción, como la palma o costuras.

Strap located in the inner section of the wrist. It allows you to fit the glove in place and manipulate it more easily without damaging delicate areas of the construction, such as the palm or seams.



BREATHEX

Compuesto elástico y transpirable con efecto térmico. Sus fibras tienen memoria ya que por más que se estire, siempre vuelve a su estado inicial.

Elastic and breathable compound with thermal effect. Its fibers have memory since no matter how much it is stretched, it always returns to its initial state.



360 ROLL TIP

Cobertura total para la punta de los dedos que aprovecha al máximo las zonas de látex para brindar áreas adicionales de sujeción.

Total fingertip coverage that takes full advantage of latex zones to provide additional grip areas.



2023



GUANTE

GLOVES

RINA1

EGOTIKO STELLAR

El Egotiko, uno de los modelos icónicos y favoritos entre los cancerberos, continua y conserva su esencia, estética y funcionalidad que lo distinguen, pero ahora con látex AXG FORMULA y con una nueva propuesta de color. Sin duda será parte estelar en tus atajadas y logros.

The Egotiko, one of the iconic and favorite models among goalkeepers returns with a new proposition fresher and more aesthetic, all without losing comfort, functionality and above all, being faithful to its essence. As if that was not enough, in this model we applied a new formulation of latex with a fierce performance. It will certainly be a stellar part of your saves and achievements.



GAMAS RANGE

PRO / ALPHA / TURF / TURF TRAINING

RINA'1

RINA1

EGOTIKO STELLAR PRO



BLANCO
WHITE

PROFESIONAL

AMARILLO / BLANCO
YELLOW / WHITE



LÁTEX LATEX
OCTOPLUS
KONTACT



CORTE CUT
NEGATIVE - ROLL

DORSO: NEOPRENO / LÁTEX NATURAL
BACKHAND: NEOPRENE / NATURAL LATEX

TECNOLOGÍAS FEATURES



PALMA
EXTENDIDA
EXTENDED PALM



ZONA DE GOLPEO
PUNCHING ZONE



PULGAR ENVUELTO
WRAPPED THUMB



PRO FIT

PROFESIONAL

TALLAS SIZES

7-11

RINAT

EGOTIKO STELLAR ALPHA



AMARILLO / BLANCO
YELLOW / WHITE

ALPHA



BLANCO WHITE



LÁTEX LATEX
OMEGA XTREME



CORTE CUT
NEGATIVE - ROLL

DORSO: LÁTEX SINTÉTICO
BACKHAND: SYNTHETIC LATEX

TECNOLOGÍAS FEATURES



ZONA DE GOLPEO
PUNCHING ZONE



PRO FIT

ALPHA

TALLAS SIZES

7-10
ADULTO ADULT

4-6
INFANTIL YOUTH

RINA1

EGOTIKO STELLAR TURF



BLANCO
WHITE

TURF

TURF



LÁTEX LATEX
HARD GROUND
PLUS NEXT



CORTE CUT
NEGATIVO NEGATIVE

DORSO: LÁTEX SINTÉTICO
BACKHAND: SYNTHETIC LATEX

TECNOLOGÍAS FEATURES



ZONA DE GOLPEO
PUNCHING ZONE

TALLAS SIZES

7-10

ADULTO ADULT

4-6

INFANTIL YOUTH

RINA'

EGOTIKO STELLAR TURF TRAINING

BLANCO
WHITE



TURF TRAINING

TURF TRAINING



DORSO: LÁTEX SINTÉTICO
BACKHAND: SYNTHETIC LATEX

TECNOLOGÍAS FEATURES



ZONA DE GOLPEO
PUNCHING ZONE



LATECH



CORTE CUT
NEGATIVO NEGATIVE

TALLAS SIZES
7-10 | **4-6**
ADULTO ADULT | INFANTIL YOUTH

META TACTIK



Con el nuevo
META TACTIK GK,
estarás listo para la batalla
y afrontar lo que se venga para
defender tu territorio. La versión PRO,
es un guante bien armado, de gran volumen y
muy cómodo. Tan pronto te lo coloques, sentirás la
seguridad y protección que genera.

With the new META TACTIK GK, you will be ready for battle and face
whatever comes to defend your territory. The PRO version is a well-armed
glove, of great volume and very comfortable. As soon as you put it on, you will feel
the security and protection it generates.



GAMAS RANGE

PRO / SPINE PRO / ALPHA / SEMI / SPINE SEMI / AS

RINA1

RINA 1

META TACTIK PRO

OXFORD / BLANCO
OXFORD / WHITE



PROFESIONAL

PROFESIONAL



NARANJA / NEGRO
ORANGE / BLACK



LÁTEX LATEX
AXG FORMULA



CORTE CUT
NEGATIVO
NEGATIVE

TECNOLOGÍAS FEATURES



CINTILLO
ELÁSTICO
ELASTIC
WRISTBAND



PRO FIT



BREATHTEX



PALMA EXTENDIDA
EXTENDED PALM



ZONA DE GOLPEO
PUNCHING ZONE

TALLAS SIZES

7-11

RINAT

META TACTIK ALPHA



NARANJA / NEGRO
ORANGE / BLACK

ALPHA



OXFORD / BLANCO
OXFORD / WHITE

DORSO: NEOPRENO
BACKHAND: NEOPRENE

TECNOLOGÍAS FEATURES



WRAPPED
THUMB



CINTILLO
ELÁSTICO



ACTIVE CELL
ZONE



PRO FIT



LÁTEX LATEX
OMEGA GRIP



CORTE CUT
ERGO - ROLL

ALPHA

TALLAS SIZES

7-10

ADULTO ADULT

5-6

INFANTIL YOUTH

RINAT

META TACTIK

AS

NARANJA / NEGRO
ORANGE / BLACK



AS

ORO / NEGRO
GOLD / BLACK



OXFORD / BLANCO
OXFORD / WHITE



LATECH



CORTE CUT
NEGATIVO
NEGATIVE

AS

TALLAS SIZES

7-10

ADULTO ADULT

3-4

INFANTIL YOUTH



RINAT
ARIES

NEMESIS

El nuevo Aries Nemesis en su versión profesional, se ha reinventado y presenta algunos cambios en su construcción que lo hacen más cómodo y técnico, además de que ahora está más armado y da la sensación de mayor protección. Está elaborado prácticamente en su totalidad de látex natural que tiene en palma y dorso (360° látex)

The new Aries Nemesis in its professional version has been reinvented and features some changes in its construction that make it more comfortable and technical, as well as providing a more armored feel and a greater sense of protection. It is made almost entirely of natural latex on both the palm and backhand (360° latex).



GAMAS RANGE
PRO / SEMI

RINAT

ARIES NEMESIS PRO



NEGRO
BLACK

PROFESIONAL



BLANCO WHITE

DORSO: LÁTEX NATURAL
BACKHAND: NATURAL LATEX

TECNOLOGÍAS FEATURES



PALMA
EXTENDIDA
EXTENDED
PALM



BROCHE DOBLE
ANCLAJE
DOUBLE CLUTCH
CLOSURE



EZ FIT



PRO FIT



ZONA DE GOLPEO
PUNCHING ZONE



360°
LÁTEX



DEDOS
ENVUELTOS
WRAPPED
FINGERS



LÁTEX LATEX
AXG FORMULA



CORTE CUT
ARROW

PROFESIONAL

TALLAS SIZES

7-11

RINA 1

ARIES NEMESIS SEMI



BLANCO
WHITE

SEMI



NEGRO BLACK

DORSO: TEXTIL ALTAMENTE TRANSPIRABLE
BACKHAND: HIGHLY BREATHABLE TEXTILE

TECNOLOGÍAS FEATURES



CINTILLO ELÁSTICO
ELASTIC WRISTBAND



PRO FIT



LÁTEX LATEX
OMEGA GRIP
+



HARD GROUND
PLUS NEXT



CORTE NEGATIVE
NEGATIVE CUT
+
ERGO ROLL

SEMI

TALLAS SIZES

7-10

ADULTO ADULT

4-6

INFANTIL YOUTH

RINAT

XTREME GUARD ZHERO

¿Puede lo perfecto ser aún más perfecto? Pues en el nuevo XTREME GUARD ZHERO PRO lo hicimos. Reinventamos este icónico y gustado modelo, conservando su esencia, pero ahora implementando nuevos materiales, tecnologías y mejorando notablemente su estética. Es un guante ligero que da la sensación de estar armado, se ajusta perfecto a la mano y son comodísimos.

Can perfection be even more perfect? Well, in the new XTREME GUARD ZHERO PRO, we made it happen. We reinvented this iconic and beloved model, preserving its essence, but now implementing new materials, technologies, and significantly improving its aesthetics. It is a lightweight glove that gives the sensation of being armored, fits perfectly to the hand, and is extremely comfortable.



GAMAS RANGE
PRO / SEMI

RINA'1 XTREME GUARD ZHERO PRO



ROJO / NEGRO
RED / BLACK

PROFESIONAL

PROFESIONAL



GRIS / ROJO / BLANCO
GRAY / RED / WHITE



LÁTEX LATEX
AXG FORMULA



CORTE CUT
ERGO - ROLL

DORSO: INJERTOS DE GOMA
BACKHAND: RUBBER INSERTS

TECNOLOGÍAS FEATURES



REMOVABLE
CLOSURE
BROCHE
REMOVIBLE



PALMA
EXTENDIDA
EXTENDED PALM



PRO FIT



BREATHEX



PULGAR
ENVUELTO
WRAPPED
THUMB



ZONA DE
GOLPEO
PUNCHING
ZONE

TALLAS SIZES

7-11

RINA1 XTREME GUARD ZHERO SEMI



GRIS / ROJO / BLANCO
GRAY / RED / WHITE

SEMI



ROJO / NEGRO
RED / BLACK



LÁTEX LATEX
SÚPER SOFTY XP



CORTE CUT
NEGATIVO
NEGATIVE

DORSO: TEJIDO ELÁSTICO / LATÉX SINTÉTICO
BACKHAND: ELASTIC TEXTILE / SYNTHETIC LATEX

TECNOLOGÍAS FEATURES



ZONA DE GOLPEO
PUNCHING ZONE



SIN CINTILLO
STRAPLESS

TALLAS SIZES

7-10
ADULTO ADULT

4-6
INFANTIL YOUTH

SEMI

El **LEXUS GK PRO** es un desarrollo con el que se logró conjugar distintas características que parecieran opuestas. Por un lado, da la sensación de ser un guante armado, pero sin dejar de ser ligero, y por el otro lado, combina la esencia de un guante clásico, pero con características técnicas actuales y corte híbrido. Es un guante versátil, que, sin importar el tipo de construcción de tu preferencia, te dará muy buenas impresiones y gran desempeño, ¡terminaras amándolo!

LEXUS

The LEXUS GK PRO is a development with which it was possible to combine different characteristics that seem opposite.

On one hand, it offers the feeling of being a well-armed glove, but without ceasing to be lightweight, and on the other hand, it combines the essence of a classic glove, but with current technical characteristics and hybrid cut.

It is a versatile glove, which, regardless of the type of construction of your preference, it will give you a very great sensation and great performance; you will end up loving it!



RINA 1



GAMAS RANGE
PRO / SEMI

RINAT

LEXUS GK PRO



BLANCO / AZUL
WHITE / BLUE

PROFESIONAL

PROFESIONAL



DORSO: LÁTEX SINTÉTICO
BACKHAND: SYNTHETIC LATEX

TECNOLOGÍAS FEATURES



WRAPPED
THUMB
PULGAR
ENVUELTO



PALMA
EXTENDIDA
EXTENDED PALM



EZ FIT



PRO FIT



ZONA DE
GOLPEO
PUNCHING
ZONE



LÁTEX LATEX
AXG FORMULA



CORTE CUT
ERGO - ROLL

TALLAS SIZES

7-11

RINA'1

LEXUS GK SEMI

BLANCO / AZUL
WHITE / BLUE



SEMI

SEMI



DORSO: LÁTEX SINTÉTICO
BACKHAND: SYNTHETIC LATEX

TECNOLOGÍAS FEATURES



ZONA DE GOLPEO
PUNCHING ZONE



LÁTEX LATEX
SÚPER SOFTY XP



CORTE CUT
ERGONOMIC

TALLAS SIZES

7-10

ADULTO ADULT

4-6

INFANTIL YOUTH

RINAT



El modelo SANTOLOCO representa el equilibrio perfecto entre elegancia y osadía. Es el acompañante perfecto para el portero de alto rendimiento que busca comodidad, desempeño y un diseño sobrio con tecnología de última generación. Compuesto en un 95% de látex natural.

SANTOLOCO represents the perfect balance between elegance and audacity. It is the perfect companion for the high-performance goalkeeper looking for comfort, performance and a sober design with the latest technology. Composed of 95% natural latex.

SANTOLOCO



GAMAS RANGE
PRO

RINAT

SANTOLOCO FULL LATEX



NEGRO
BLACK

FULL
95%
LATEX

PROFESIONAL



BLANCO WHITE

DORSO: LÁTEX NATURAL
BACKHAND: NATURAL LATEX

TECNOLOGÍAS FEATURES



PALMA
EXTENDIDA
EXTENDED
PALM



PRO FIT



ZONA DE GOLPEO
PUNCHING ZONE



360°
LÁTEX



DEDOS
ENVUELTOS
WRAPPED
FINGERS



LÁTEX LATEX
CONTACT GRIP



CORTE CUT
ERGO - ROLL

PROFESIONAL

TALLAS SIZES

7-11

RINAT

KRATOS

SEMI

AMARILLO / NEGRO
YELLOW / BLACK



SEMI

SEMI



DORSO: LÁTEX SINTÉTICO
BACKHAND: SYNTHETIC LATEX

TECNOLOGÍAS FEATURES



ZONA DE GOLPEO
PUNCHING ZONE



LÁTEX LATEX
SÚPER SOFTY XP



CORTE CUT
NEGATIVO
NEGATIVE

TALLAS **SIZES**
7-10 | **4-6**
ADULTO **ADULT** | INFANTIL **YOUTH**

RINAT

KRATOS TURF



AZUL
BLUE

TURF



GRIS / OXFORD
GRAY / OXFORD

NARANJA
ORANGE

DORSO: LÁTEX SINTÉTICO
BACKHAND: SYNTHETIC LATEX

TECNOLOGÍAS FEATURES



ZONA DE GOLPEO
PUNCHING ZONE



LÁTEX LATEX
HARD GROUND
PLUS NEXT



CORTE CUT
NEGATIVO NEGATIVE

TURF

TALLAS SIZES

7-10

ADULTO ADULT

4-6

INFANTIL YOUTH

RINAT

MAGNETIK TURF



AZUL REAL / NARANJA
ROYAL BLUE / ORANGE



CORTE CUT
NEGATIVO NEGATIVE

TURF



MORADO / NEGRO
PURPLE / BLACK



CORTE CUT
ERGONOMIC



DORSO: TEJIDO ELÁSTICO / LATÉX SINTÉTICO
BACKHAND: ELASTIC TEXTILE / SYNTHETIC LATEX

TECNOLOGÍAS FEATURES



LÁTEX LATEX
HARD GROUND PLUS NEXT

TALLAS SIZES

7-10

ADULTO ADULT

4-6

INFANTIL YOUTH

TURF

RINAT

KAIZEN TRAINING



AMARILLO / NEGRO
YELLOW / BLACK

TRAINING

TRAINING



AZUL / GRIS
BLUE / GRAY

DORSO: LÁTEX SINTÉTICO
BACKHAND: SYNTHETIC LATEX

TECNOLOGÍAS FEATURES



WRAPPED THUMB
PULGAR ENVUELTO



LATECH



CORTE CUT
NEGATIVO
NEGATIVE

TALLAS SIZES

7-10
ADULTO ADULT

4-6
INFANTIL YOUTH

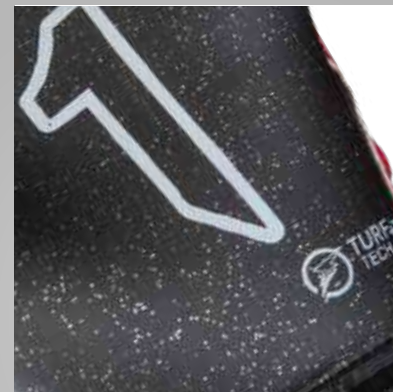
RINAT

GUARDIAN GK

ROJO / NEGRO
RED / BLACK



AS



DORSO: LÁTEX SINTÉTICO
BACKHAND: SYNTHETIC LATEX



LATECH

TECNOLOGÍAS FEATURES



ZONA DE GOLPEO
PUNCHING ZONE



CORTE CUT
NEGATIVO
NEGATIVE

TALLAS SIZES

3-6

INFANTIL YOUTH

AS

RINA'1

RINA'1

TEXTIL

APPAREL

LÍNEA MOYÁ

Modelo icónico y clásico de nuestra línea de entrenamiento, ahora con un rediseño en las protecciones que lo hace más elegante. Corte ajustado y cómodo, elaborado con tejido resistente, transpirable y con elongación. Gel antiderrapante en la zona interna de las piernas. Almohadillas de protección diseñadas anatómicamente que se adaptan al cuerpo y protegen

Iconic and classic model of our training line, now with a redesign in the protections that makes it more elegant. Fitted and comfortable cut, made with resistant, breathable and elongated fabric. Non-slip gel on the inside of the legs. Anatomically designed protection pads that adapt to the body and protect knees and hips from impacts.



PESQUERO 3/4 PANTS



PANTS



TALLAS SIZES

YS YM YL AS AM AL AXL

RINAT

ENERGY

GOALKEEPER KIT

JERSEY

Tejido altamente transpirable con tecnología UltraPlay, que evita se generen bacterias que causan mal olor / Corte ajustado y confeccionado con diferentes textiles / Cuenta con acojinamiento en codo y antebrazo en las tallas infantiles / Detalle de gel en hombros.

Highly breathable fabric with UltraPlay technology, which prevents the generation of bacteria that cause a bad smell / Cut adjusted and made with different textiles / It has a cushion in elbow and forearm in children's sizes / Gel detail on shoulders.

PESQUERO / 3/4 PANT

Pantalón con protecciones en caderas y rodillas, con corte ajustado y muy cómodo.

Pants with protections on hips and knees, with a tight and very comfortable cut.

TALLAS / SIZES

INFANTIL / YOUTH: **YS - YM - YL**
ADULTO / ADULT: **AS - AM - AL - AXL**

TECNOLOGÍA
ultraPLAY



PROTECCIÓN EN CODOS Y ANTEBRAZOS EN TALLAS INFANTILES

CUSHIONING ON ELBOWS AND FOREARMS IN YOUTH'S SIZES



PROTECCIÓN EN RODILLAS

CUSHIONING ON KNEE



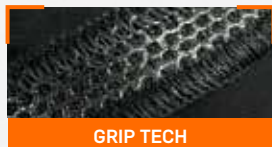


RINAT

UNDER SHIELD

20
23

ARM GUARD



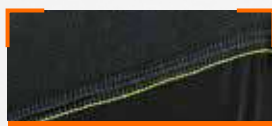
GRIP TECH



ESPUMA VISCOELÁSTICA 6MM
MEMORY FOAM 6MM



ESPUMA VISCOELÁSTICA 4MM
MEMORY FOAM 4MM



TEJIDOS TRANSPARENTES
TRANSPARENT MESH



CORTE ERGONÓMICO
ERGONOMIC CUT



SISTEMA DE COMPRESIÓN
COMPRESSION SYSTEM



Negro
Black

LÍNEA UNDERSHIELD

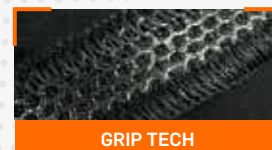
Línea especializada de protección Under Shield, diseñada para atletas de alto rendimiento que requieren seguridad, confort y máximo desempeño durante la práctica de la actividad física. Productos elaborados con tejidos altamente elásticos y transpirables que nos dan como resultado una prenda muy técnica que brinda compresión, soporte y protección para ayudar a prevenir lesiones ocasionadas por impactos con superficies duras. Además es sumamente resistente al desgaste causado por la fricción con las superficies. Su diseño elegante te permite llevarlo puesto debajo de otras prendas sin generar molestias.

Specialized Under Shield protection line, designed for high performance athletes who require safety, comfort and maximum performance during the practice of physical activity. Products made with highly elastic and breathable fabrics that result in a very technical garment that provides compression, support and protection to help prevent injuries caused by impacts with hard surfaces. It is also highly resistant to wear caused by friction with surfaces. Its elegant design allows you to wear it under other garments without causing discomfort.

TALLAS / SIZES

INFANTIL / YOUTH : **YS - YM - YL**
ADULTO / ADULT : **AS - AM - AL**

KNEE GUARD



GRIP TECH



ESPUMA VISCOELÁSTICA 8MM
MEMORY FOAM 8MM



Negro
Black



ESPUMA VISCOELÁSTICA 6MM
MEMORY FOAM 6MM



SISTEMA DE COMPRESIÓN
COMPRESSION SYSTEM



CORTE ERGONÓMICO
ERGONOMIC CUT

JERSEY UNDERSHIELD

UNDERSHIELD



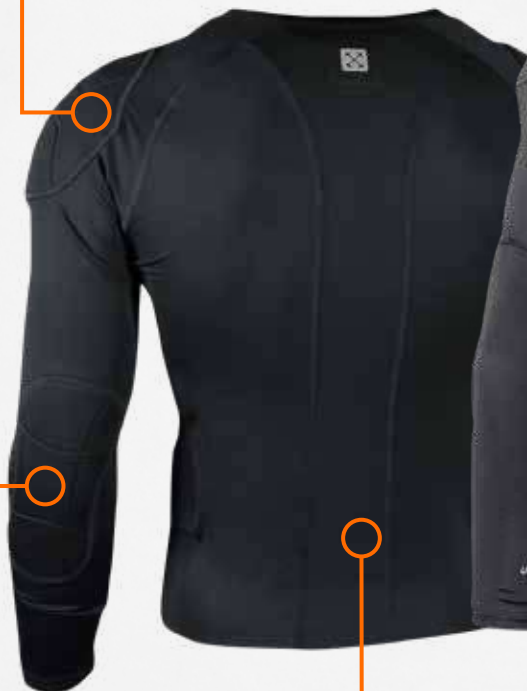
ACOJINAMIENTO EN HOMBROS
SHOULDER PADDING



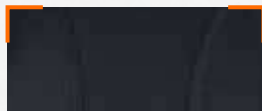
MALLA TRANSPIRABLE
BREATHABLE MESH



ACOJINAMIENTO EN PECHO
CHEST PADDING



PROTECCIÓN CODO / ANTEBRAZO
CUSHIONING ELBOWS & FOREARMS



MALLA TRANSPIRABLE
BREATHABLE MESH



ACOJINAMIENTO LATERAL
SIDE PADDING

Negro
Black



TECNOLOGÍA
ultraPLAY

TALLAS / SIZES
INFANTIL / YOUTH : **YS - YM - YL**
ADULTO / ADULT : **AS - AM - AL - AXL**

LEGGING UNDER GUARD

RINAT



Negro
Black



ACOJINAMIENTO LATERAL
SIDE PADDING



PROTECCIÓN EN RODILLAS
CUSHIONING ON KNEE

LICRA Y ELASTANO
LYCRA AND ELASTANE



Negro
Black



SHORT UNDER GUARD

TALLAS / SIZES
INFANTIL / YOUTH : **YS - YM - YL**
ADULTO / ADULT : **AS - AM - AL - AXL**

TECNOLOGÍA
ultraPLAY

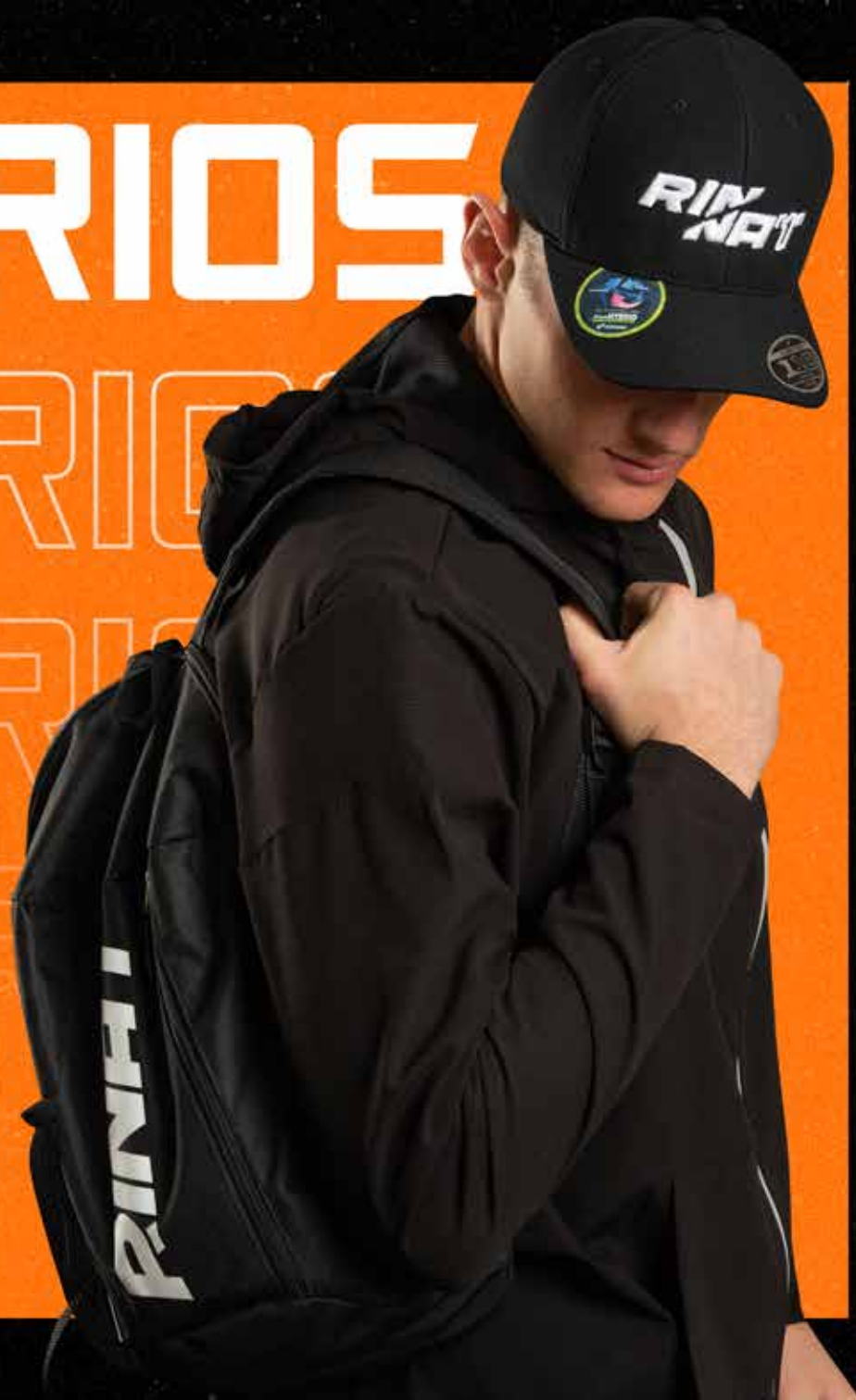
ACCESORIOS

ACCESORIOS

ACCESORIOS

ACCESORIOS

RINA'1



MOCHILAS

BAGS

Prácticas mochilas elaboradas con materiales resistentes y duraderos, diseñadas para transportar tus pertenencias o cosas básicas de entrenamiento o partido. Fáciles de lavar y usar, cuentan con diferentes compartimientos internos para guardar objetos pequeños.

Practical backpacks made with strong and durable materials, designed to transport your belongings or basic training or match stuff. Easy to wash and use, they have different internal compartments to store small objects.

NECESERE ETNIK
ETNIK NECESERE



ZAPATERA ETNIK
ETNIK SHOEBAG



MOCHILAS

BAGS

Prácticas mochilas elaboradas con materiales resistentes y duraderos, diseñadas para transportar tus pertenencias o cosas básicas de entrenamiento o partido. Fáciles de lavar y usar, cuentan con diferentes compartimientos internos para guardar objetos pequeños.

Practical backpacks made with strong and durable materials, designed to transport your belongings or basic training or match stuff. Easy to wash and use, they have different internal compartments to store small objects.



BACKPACK



MEDIA ANTIDESLIZANTE R1

R1 NON-SLIP SOCKS

Calcetines deportivos de alto desempeño, fabricado con materiales transpirables y con secciones anti rotación para mayor seguridad y comodidad. Cuenta con una aplicación de gel anti derrapante en la planta.

High performance sports socks, made of breathable materials and with anti-rotation sections for greater safety and comfort. It has an application of anti-skid gel on the sole.



Negro
Black

Blanco / White

Rojo / Red

Azul / Blue

OTROS COLORES
OTHER COLORS



MEDIAS CLASSIC R1

CLASSIC R1 GOALKEEPER SOCKS

Calcetas extra largas especializadas para porteros, que cuentan con un refuerzo textil en el área de las rodillas para proteger y reducir el impacto. Tienen la forma anatómica de la pierna, incluida la curvatura de la rodilla para darte más confort. Además ajustan a tu pierna para mantener siempre su lugar. Composición: 100% poliéster.

These are extra-long socks specialized for Goalkeeper, they have a textile reinforcement on the knees area to protect and reduce the impact. Designed to fit the anatomical shape of leg, including the curvature of your knee to make it more comfortable. Composition: 100% polyester.



RINA1

HINCHABLE NRG TRAINING

AIR DUMMIE NRG TRAINING

Defensa hinchable de 2,05 m de altura. Está fabricado en un PVC suave y resistente, y sin costuras. No tiene ninguna parte rígida que pueda provocar daño o rozadura. La base es rellenable de agua, con un diámetro de 56 cm. Cuando el hinchable es golpeado por el balón, vuelve inmediatamente a recuperar la posición vertical, gracias a su base de gran dimensión y estabilidad. El hinchable, una vez hinchado y con la base llena de agua, tiene un peso aproximado de 23 kg.

Inflatable defense of 2.05 m height. It is manufactured in a soft and resistant PVC, and without seams. It does not have any rigid part that could cause damage or chafing.

The base is refillable with water, with a diameter of 56 cm. When the inflatable is hit by the ball, it returns immediately to recover the vertical position, thanks to its base of great dimension and stability. The inflatable, once inflated and with the base filled with water, has an approximate weight of 23 kg.



VÁLVULA HINFLADO DE AIRE
AIR BLEEDING VALVE

VÁLVULA LLENADO DE AGUA
WATER FILL VALVE

COHESIVE TAPE

Vendaje elástico autoadhesivo, pensado para uso deportivo, es ideal para la sujeción de las medias y espiñelleras. Está compuesto de un material altamente elástico, 100% transpirable, resistente al agua y además, no se adhiere al pelo.

Self-adhesive elastic bandage, designed for sports use, is ideal for holding stockings and shin guards. It is composed of a highly elastic material, 100% breathable, waterproof and also does not adhere to hair.



Otros colores
Other colors

Blanco
White



Negro
Black



Amarillo
Yellow



Azul
Blue



Beige



BALÓN ARIES

ARIES BALL

Acabado laminado constituido por un panelado de 20 hexágonos y 12 pentágonos ensamblados por termo sellado en su capa final, por sus características es ideal para entrenamiento profesional.

Laminate finish consisting of a panel of 20 hexagons and 12 pentagons assembled by heat sealing in its final layer, due to its characteristics it is ideal for professional training.



MANGUITO COMPRESIVO

COMPRESSIVE SLEEVE

Cubrirnos con excesiva ropa limita nuestra libertad de movimientos, por eso hemos desarrollado unos manguitos con dos objetivos:

- Minimizar la erosión del terreno gracias a la malla compacta que rodea nuestro brazo.
- Generar un efecto compresivo en el brazo que mejore el flujo sanguíneo.

Composición: 85% poliamida - 15% elastano.

Covering us with excessive clothing limits our freedom of movement, which is why we have developed cuffs with two objectives:

- Minimize soil erosion thanks to the compact mesh that surrounds our arm.
- Generate a compressive effect on the arm that improves blood flow.

Composition: 85% polyamide - 15% elastane.



GUANTE TÉRMICO

THERMAL GLOVE

Guante textil afelpado que provee protección y calidez a la mano. En la palma de la mano cuenta con una capa de gel antideslizante y en la punta de los dedos para dar grip y evita se resbalen los objetos cuando se sujeten. Logo impreso en el dorso.

Composición: Poliéster.

Tufted textile glove that provides protection and warmth to the hand. The palm has non-skid gel coat on each finger and the main palm area to provide you some grip when holding any object.

Composition: Polyester.



TALLAS / SIZES
 INFANTIL / YOUTH: **YS - YL**
 ADULTO / ADULT: **AS - AL**

TECNOLOGÍA
ultraPLAY

NECKWARMER



KEEP IN MOTION

RINAT¹

www.rinatsport.com/eu | www.rinatstore.eu

 RinatEuropa  europarinat